



COMBI

Communication for Behavioural Impact

Main Objective

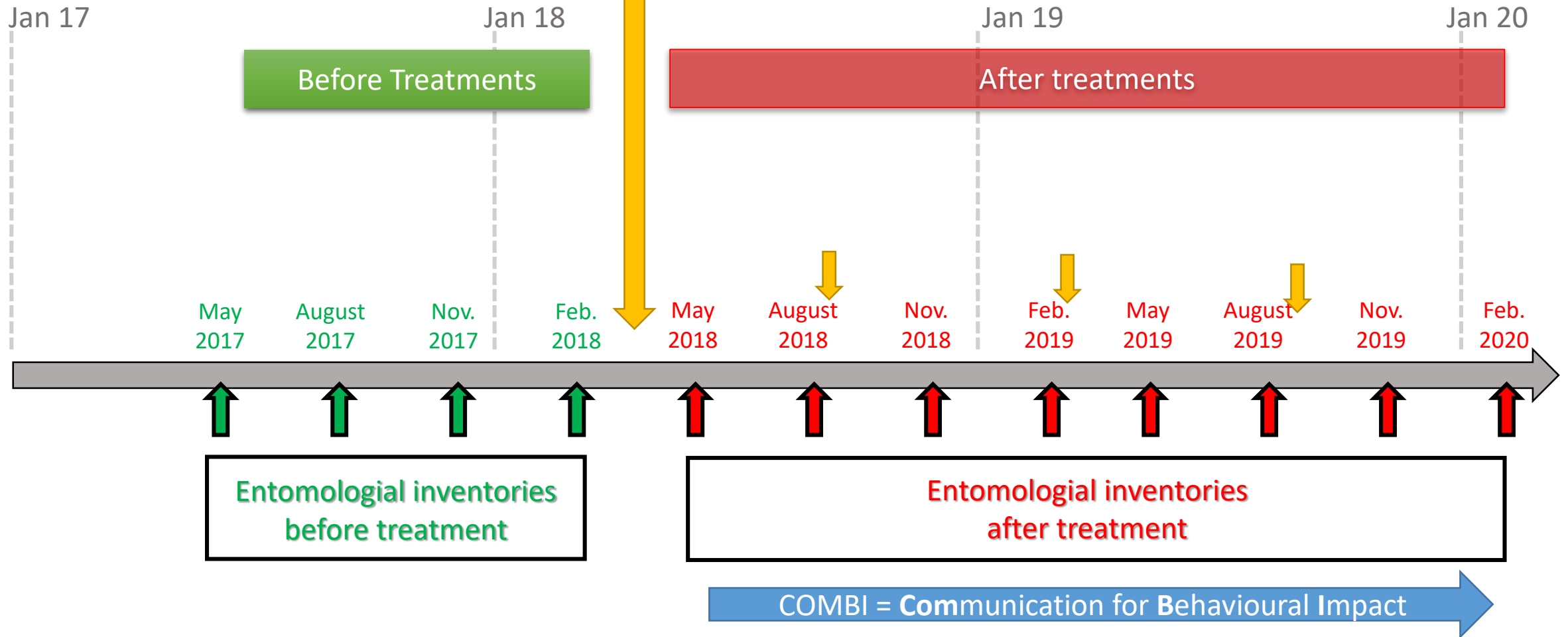
- Educate children through experience
- Experimentation
- Mosquito, insects, associated risks...

How to do ?

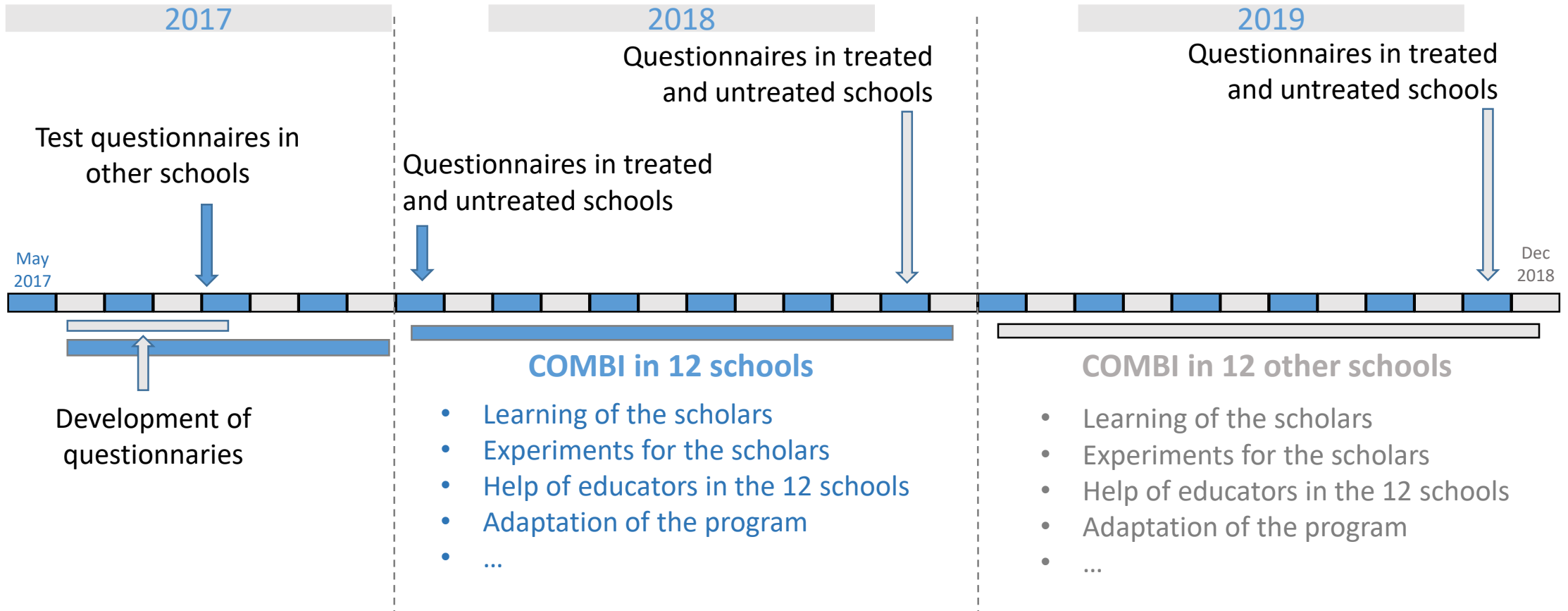
- Field missions in 24 schools
- Posters and teaching
- Participation to destruction of breeding sites
- Evaluation of the COMBI method



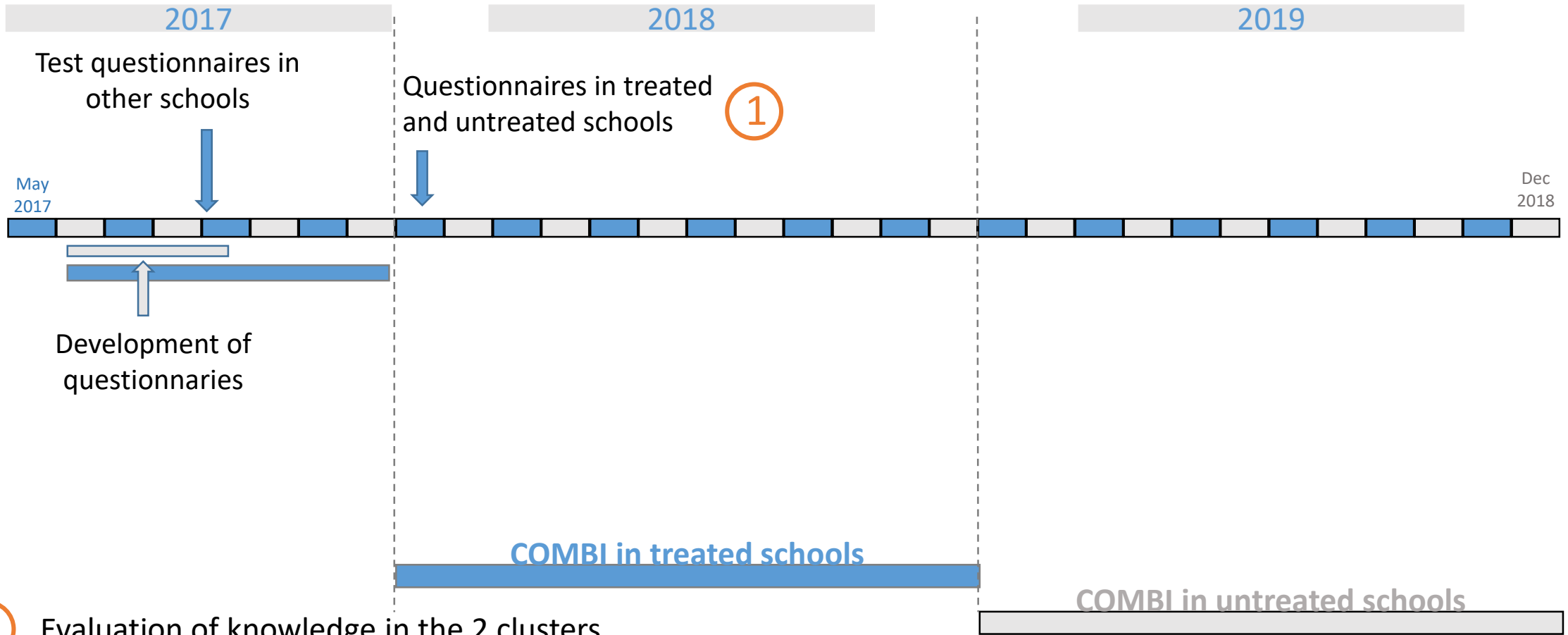
March 2018
Main treatment



General Schedule

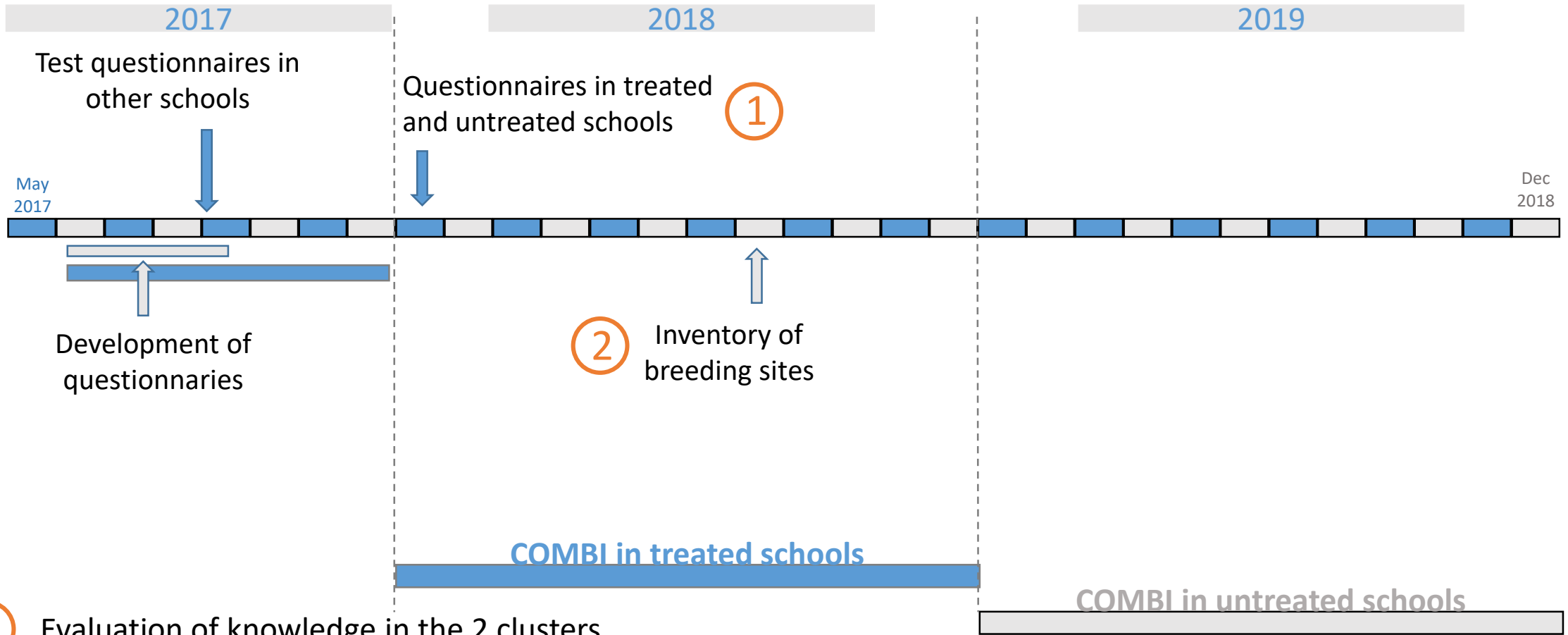


General Schedule



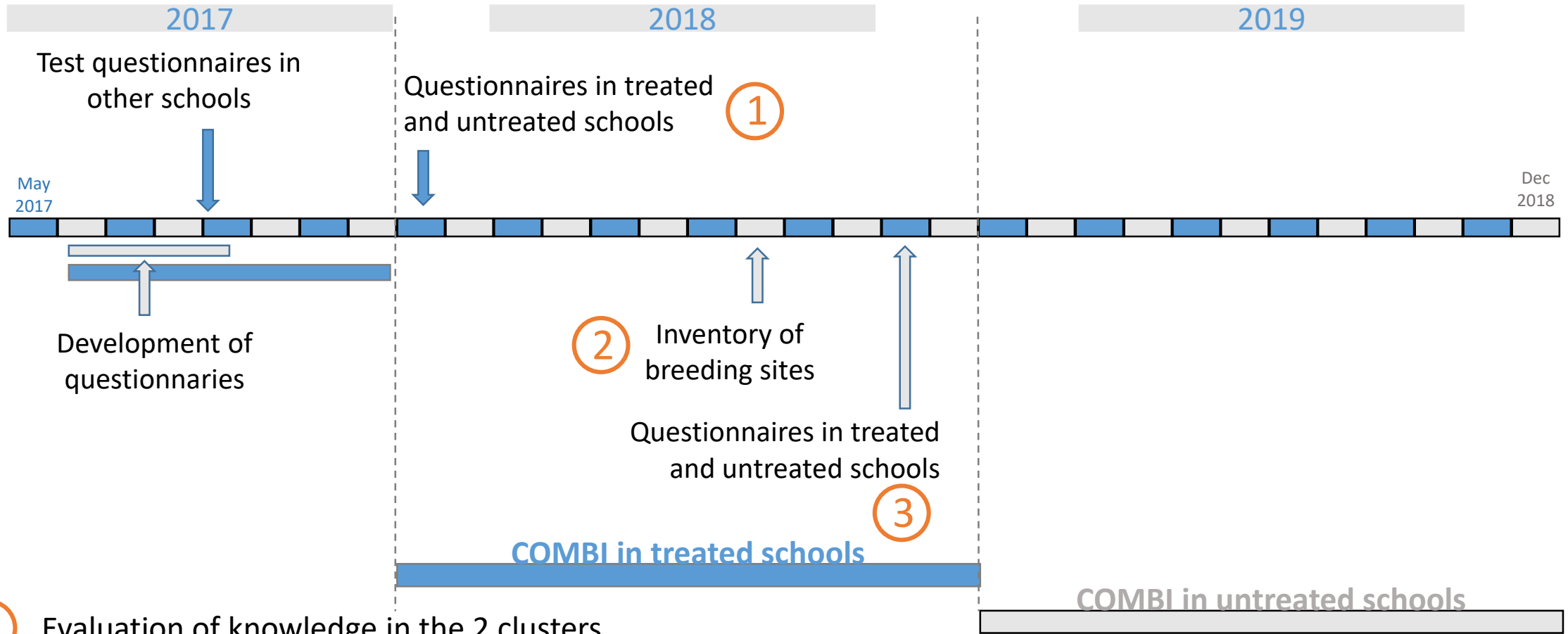
① Evaluation of knowledge in the 2 clusters

General Schedule



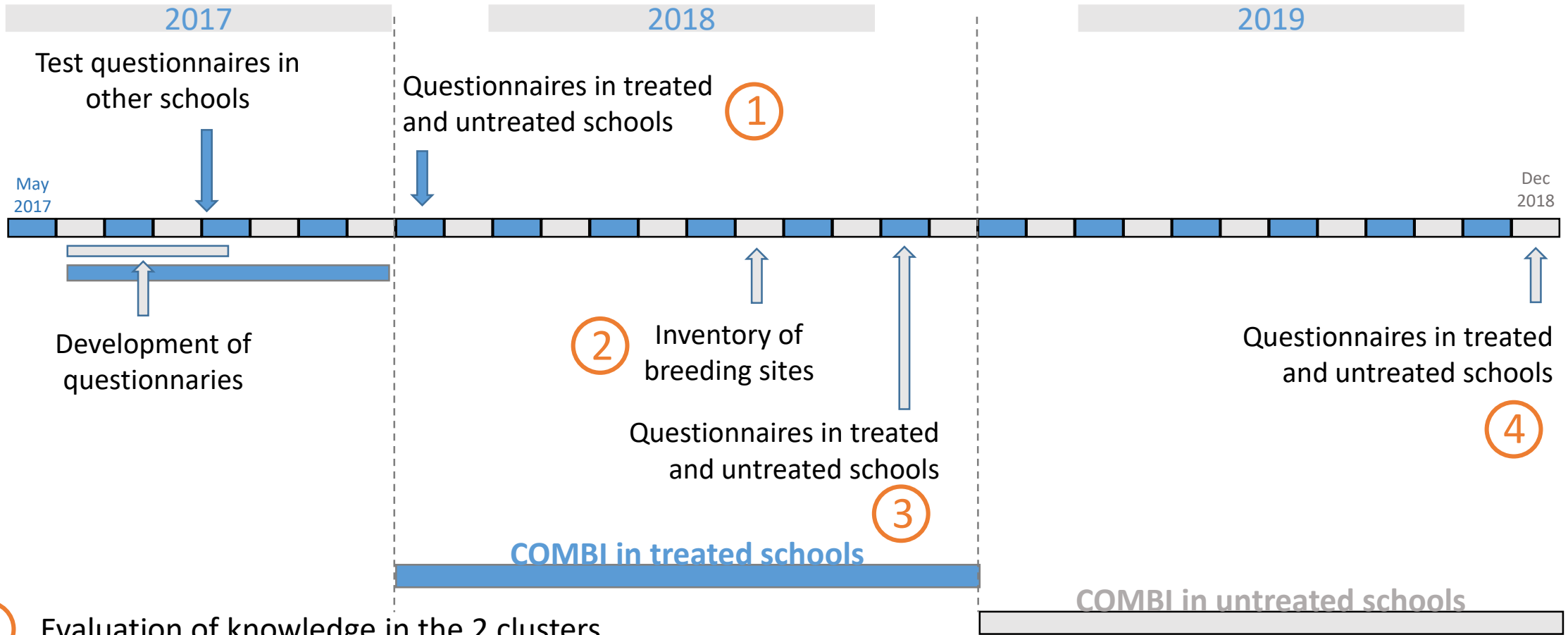
- ① Evaluation of knowledge in the 2 clusters
- ② Comparison of artificial breeding sites between schools with and without COMBI

General Schedule



- ① Evaluation of knowledge in the 2 clusters
- ② Comparison of artificial breeding sites between schools with and without COMBI
- ③ Comparison of evaluation of knowledge between schools with and without COMBI

General Schedule



- ① Evaluation of knowledge in the 2 clusters
- ② Comparison of artificial breeding sites between schools with and without COMBI
- ③ Comparison of evaluation of knowledge between schools with and without COMBI
- ④ Comparison of the evolution in the 2 clusters with the same methodology
AND observe if the knowledge developed in the first 12 schools didn't disappear

DEVELOPMENT OF QUESTIONNAIRES

សាលាបឋមសិក្សា.....

ឈ្មោះ.....

អាយុ..... ភេទ.....

ថ្នាក់ទី.....

ថ្ងៃទី...../...../២០.....

១. តើប្អូនស្គាល់សត្វមូសដែរឬទេ?

- ក. ស្គាល់ ខ. មិនស្គាល់

២. តើជាញឹកញាប់មូសនាំប្អូនប៉ុន្មានដងក្នុងមួយថ្ងៃ?

- ក. មិនដែលសោះ ខ. ១ដងក្នុងមួយថ្ងៃ គ. តិចជាង៥ដងក្នុងមួយថ្ងៃ
- ឃ. ច្រើនជាង៥ដងក្នុងមួយថ្ងៃ ង. ច្រើនជាង១០ដងក្នុងមួយថ្ងៃ

៣. តើភាគច្រើនមូសនាំប្អូននៅកន្លែងណា? (ចម្លើយលើសពីមួយ)

- ក. នៅផ្ទះ ខ. នៅសាលា គ. នៅក្នុងបន្ទប់គេង
- ឃ. នៅវាលស្រែ ង. គុម្ពុពតព្រៃ

៤. ប្រសិនបើមូសនាំប្អូននៅសាលារៀន, តើនៅទីតាំងណា?

- ក. ក្នុងថ្នាក់រៀន ខ. ទីធ្លាមុនថ្នាក់រៀន គ. ក្រោយអាគារសាលា
- ឃ. សួនច្បារ ង. ក្នុងបង្គន់ ច. ទាំងអស់

៥. តើមូសប្រភេទណាៗដែលបាននាំប្អូន? (ចម្លើយលើសពីមួយ)

- ក. មូសវែកគោលញី ខ. មូសខ្លាញ់ គ. មូសអង្កាមញី
- ឃ. មិនស្គាល់

៦. តើមូសញី ឬមូសឈ្មោលជាអ្នកនាំបិទឈាម?

- ក. មូសឈ្មោល ខ. មូសញី គ. ទាំងពីរ

៧. តើមូសញីអាចផលិតពងបានដោយសារអ្វី?

- ក. បន្តពូជ និងក្រុមប្រជុំកងបង្កា ខ. បន្តពូជ និងទាំបិទឈាម គ. ទាំងពីរ

៨. តើមូសញីចូលចិត្តទម្លាក់ពងរបស់វានៅកន្លែងណាខ្លះ? (ចម្លើយលើសពីមួយ)

- ក. កន្លែងស្ងួត ខ. ពាងទឹក គ. អាងស្តុកទឹក
- ឃ. វាលស្រែ (មានទឹក) ង. រន្ធលើដី (មានទឹក) ច. របស់ដែលអាចដក់ទឹកបាន
- ឆ. សំបកកង់ចាស់ៗ ជ. ផ្លុកទឹក ឈ. ចម្លើយទាំងអស់ក្រើមក្រាវ

៩. តើមូសជាភ្នាក់ងារចម្លងជម្ងឺអ្វីខ្លះដល់មនុស្ស? (ចម្លើយលើសពីមួយ)

- ក. គ្រុនឈាម ខ. គ្រុនចាញ់ គ. កញ្ជិល
- ឃ. ផ្តាសាយ ង. ជម្ងឺឆ្អែក ច. គ្រប់ជម្ងឺទាំងអស់

១០. តើប្អូនស្គាល់មូសខ្លាញ់ដែរឬទេ?

- ក. ស្គាល់ ខ. មិនស្គាល់

១១. តើមូសខ្លាញ់ច្រើនចូលចិត្តនៅពេលណា?

- ក. ពេលថ្ងៃ ខ. ពេលយប់ គ. ទាំងថ្ងៃ និងយប់

១២. តើមូសខ្លាញ់ជាភ្នាក់ងារចម្លងជម្ងឺអ្វីដល់មនុស្ស?

- ក. គ្រុនឈាម ខ. គ្រុនចាញ់ គ. កញ្ជិល
- ឃ. ផ្តាសាយ ង. ឆ្អែក ច. គ្រប់ជម្ងឺទាំងអស់

១៣. តើជាពុម្ពតាម្រូវគេងក្នុងមុងនៅពេលថ្ងៃដែរឬទេ?

- ក. បាទ, ចាស ខ. ទេ

DIAPORAMA COMBI

POSTER

- Creation of a first poster
- Distribution in every classroom
- Explanation to students and teachers
- Next posters ?

In2Care TRAPS

- Presentation of the traps
- Explanation in the field

INVENTORY

- Demonstration of presence of larvae to children

BREEDING SITES

- Destruction of breeding sites
- Involvement of children



CREATION OF THE FIRST POSTER



Based on poster realized on the Ecomore 1 project

DISTRIBUTION OF THE FIRST POSTER



DISTRIBUTION OF THE FIRST POSTER



DISTRIBUTION OF THE FIRST POSTER



EXPLANATION OF THE FIRST POSTER



EXPLANATION OF THE FIRST POSTER



EXPLANATION OF THE FIRST POSTER



EXPLANATION OF THE FIRST POSTER



OTHER POSTERS

1. Life cycles of insects, including butterfly and mosquito
2. Destruction of breeding sites at home and at schools
3. Symptoms of diseases, including Dengue
4. Involvement of schools in Dengue control

OTHER POSTERS

រូបភាពម្ចាស់ប្រតិបត្តិសុខាភិបាល:

លាងសម្អាតពាងជាប្រចាំ



សម្អាតទឹកនៃងវែលអាចដក់ទឹក



ប្រមូលសំរាមនៅជុំវិញផ្ទះ



មិនត្រូវមានទឹកដក់នៅជុំវិញផ្ទះ



ប្រមូលសម្ភារដក់ទឹកជាប្រចាំ



**រូបភាពប្រយុទ្ធនឹង
ជម្ងឺគ្រុនឈាម!**



**គ្មានជំងឺធូលី
គ្មានមូសខ្លា
គ្មានជម្ងឺគ្រុនឈាម!**

ពាងទឹកត្រូវគ្របឱ្យជិតជាប្រចាំ



ដាក់ត្រីប្រាំពីរពណ៌ក្នុងពាងទឹក



សម្អាតដក់ទឹកត្រូវចាក់ទឹកចេញ



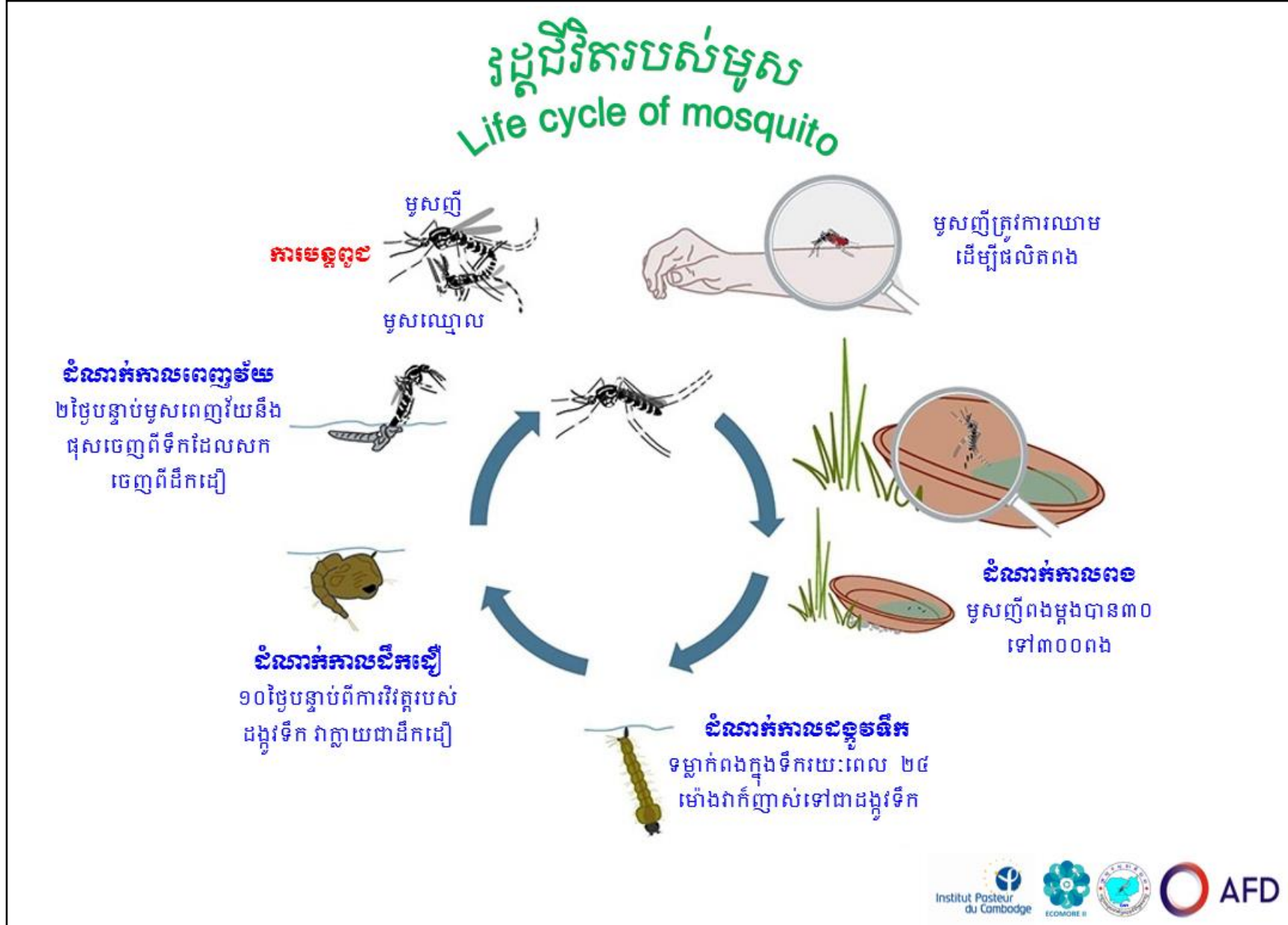
សម្អាតដែលដក់ទឹកត្រូវដុតចោល



ដឹកកប់ឬលុបវត្ថុដែលដក់ទឹក



OTHER POSTERS



DESTRUCTION OF BREEDING SITES

BEFORE



DESTRUCTION OF BREEDING SITES

AFTER



BEFORE

DESTRUCTION OF BREEDING SITES



AFTER

DESTRUCTION OF BREEDING SITES



DESTRUCTION OF BREEDING SITES

BEFORE



DESTRUCTION OF BREEDING SITES

AFTER



INVOLVEMENT OF CHILDREN



INVOLVEMENT OF CHILDREN



INVOLVEMENT OF CHILDREN



INVOLVEMENT OF CHILDREN



In2care in classrooms



In2care in the field



ENCOUNTERED DIFFICULTIES

- Sustainability (interest of teachers)
- Not sure that the message is well understood
- Problem of languages (especially Grad 1)
- **Plastic management**



POSITIVE POINTS

Children like the BEAUTIFUL poster

Children participated

